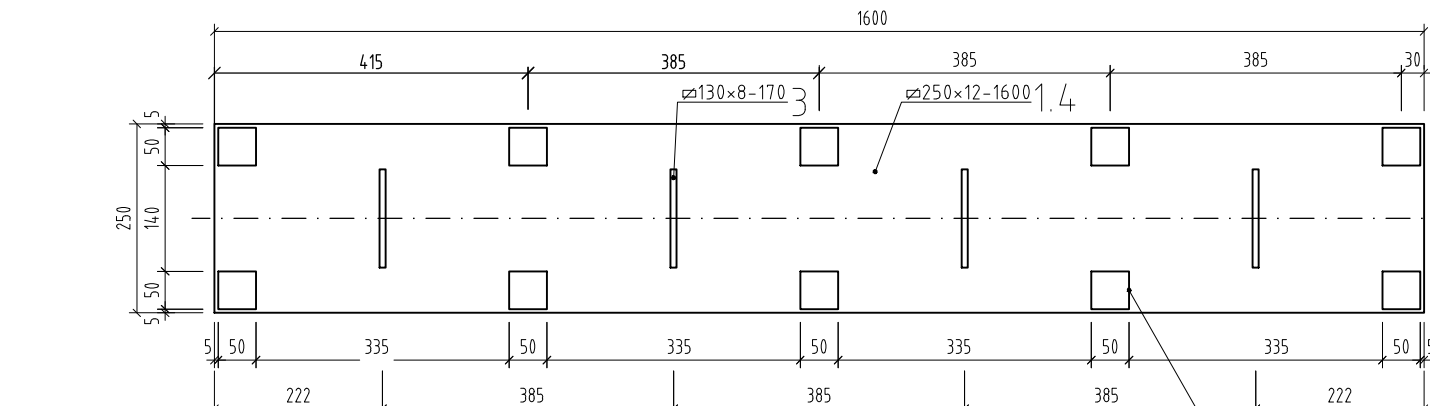
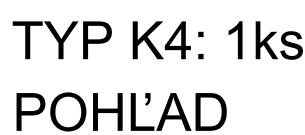
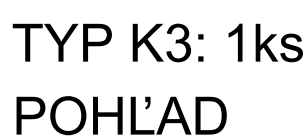
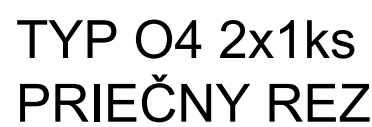


TYP K1: 69ks  
POHL'AD



TYP O1 2x23ks

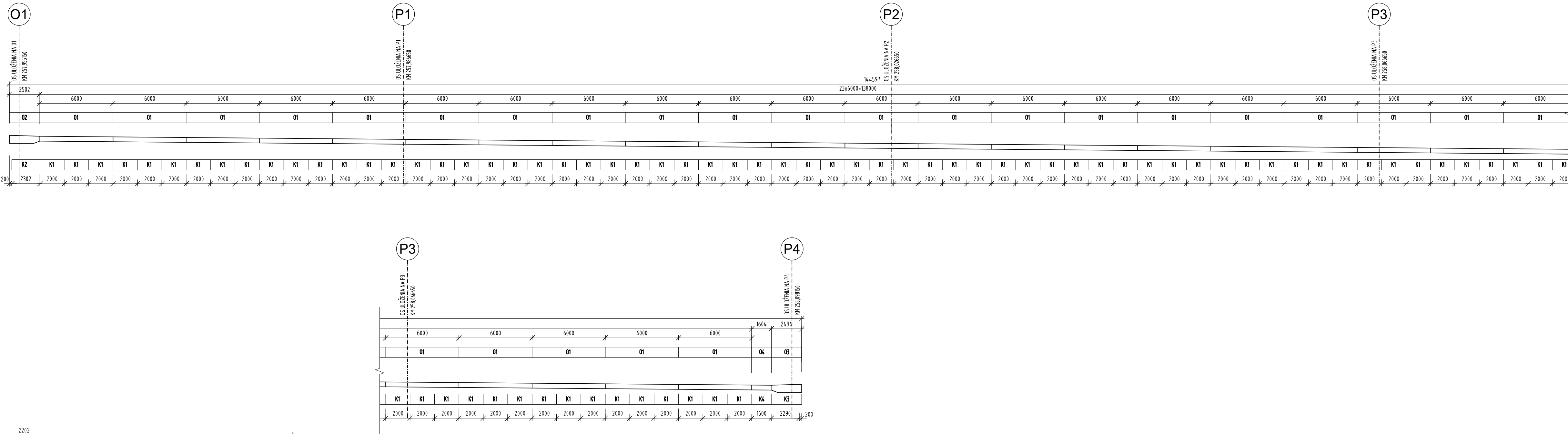
PRIEČNY REZ



## POHL'AD



SCHÉMA USPORIADANIA OKAPOVÝCH A KRYCÍCH PLECHOV POZDĹŽNEJ ŠKÁRY MK1 MEDZI DC1 A DC2  
M 1:200



VÝKAZ MATERIÁLŮ								
DÍLEČ 01								
POLOŽKA	POPIS	PRIERAZ	DĚŇKA	POČET	HMOTNOST JEDNOTKOVKA [kg/m <sup>2</sup> /m <sup>3</sup> ]	DĚŇKA SPOLU	HMOTNOST SPOLU [kg]	MATERIAL
4.1	HORNÝ LEM	Přb150	6.000	1	9,42	56,5	1.4201	
5.1	ZMLÝ PLECH	Přb110	6.000	1	25,748	154,5	1.4201	
6.1	SPONČOV LEM	Přb50	6.000	1	3,31	19,9	1.4201	
7	NOTNÍKOVÝ PŘÍH		0,750	14	15,98	10,5	1.661.14201	
8	TRACOVÝ PŘÍH		0,050	2	9,880	0,15	1.4201	
SUMÁRA JEDEŇ DÍLEČ						247,9		
PROFÍL DĚŇKA				43	S/IMA	0,0514		

DIELEC 02		1TAK 1XNAOPAK						
POLJZDZKA	POPS	PRIERZ	DLZKA	POCET	HMOTNOST JEDNOTKOWA	DLZKA SPOLU	HMOTN SPOLU	MATERIAL
			[m]	[ks]	[g/mg/mkg/m]	[m]	[kg]	
42	HORYN LEM	PBx150	2,302	1	9,42	2,302	21,7	1,4201
52	ZMSZY PLECH	PBx160	2,502	1	11,68	2,502	23,7	1,4201
62	SPONCYN LEM	PBx50	2,540	1	3,14	2,54	8,8	1,4201
72	WOTYNYN PROF	116	0,750	6	1,578	4,5	7,1	1,4201
8	MONO POMOCNIK	116x6	0,050	2	9,886	0,1	1,981	
SUMMARY JEDEN DIELEC							54,14	
PROJEKT DIELEC					2	STAN LACNO	SUMMA	202,9

POČET DIEŤOV		2		174K USD		SUMA		282,9	
DIECLE Q3				174K 1NAOPAK					
POLOŽKA	POPS	PRIERAZ	DĹŽKA	POČET	HODNOTA JEDNOTNOSTI	DĹŽKA	POČET	HODNOTA JEDNOTNOSTI	MATERIAL
				[m]	[m]	[kg/m.km]		[m]	[kg]
43	HORNÝ LEM	Rb150	2.500	1	9,42	2,5		217	1.4301
53	ZÁV. V PLECHO	Rb670	2.500	1	42,1	2,5		1052	1.4301
63	SPONOVANIE	Rb650	2.535	1	3,14	2,535		80	1.4301
7	KOTVENÝ PRUT	1515	0.750	6	1.578	4,1		7,1	1.4301
8	MONT. POMOCNÍK	U663	0.050	2	6,860	0,1		1,9	1.4301

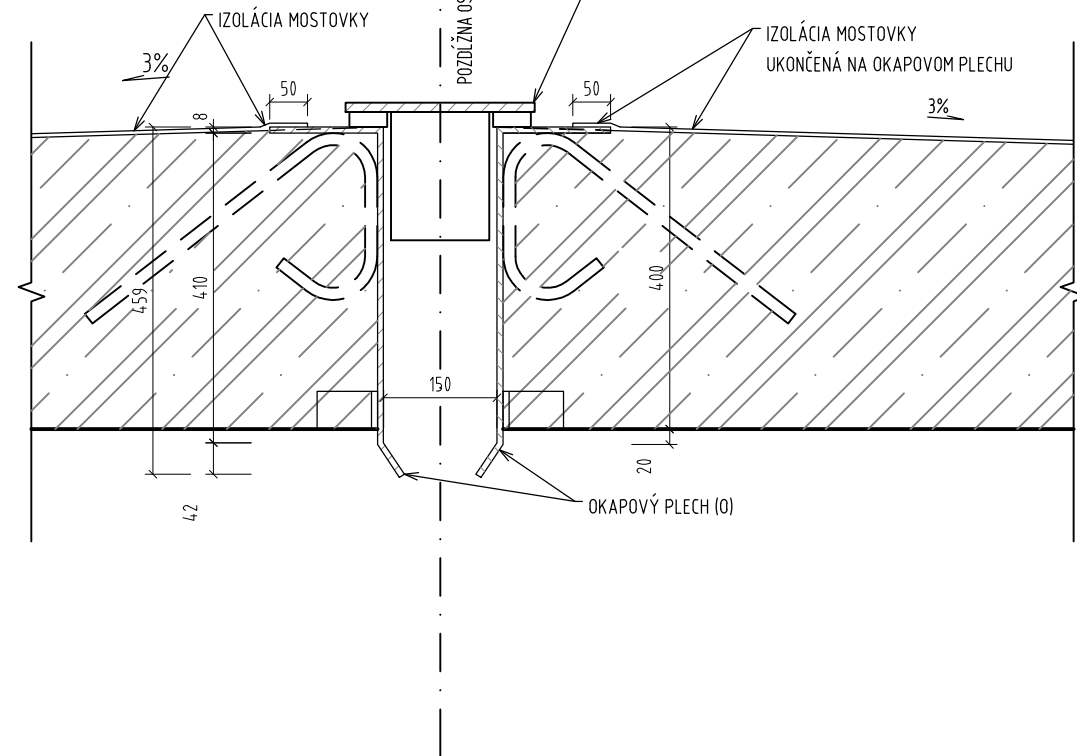
SLUŽBAV, JEDEEN DELEC				1429				
POČET DELOVCV		2		285,0				
DELEC 04								
POLOŽKA	POPS	PRIRAZ	DĹŽKA	POČET	HMOTNOST JEDNOTKOVKA	DĹŽKA SPOLU	HMOTN. SPOLU	MATERIAL
			[m]	[ks]	[kg/m <sup>3</sup> ks]	[m]	[kg]	
4.4 HORNÝ LEM	Pb4150	1.604	1	9,42	1.604	15,1	1.4201	
5.4 ZMSLÝ PLECH	Pb4110	1.604	1	25,75	1.604	41,3	1.4201	
6.4 SPODNÝ LEM	Pb4100	1.604	1	3,14	1.604	5,0	1.4201	

SPOLU PRE VŠETKY DIELCE "K" + 2% ZVARY	4304,8 [kg]
--	-------------

DELEC 04								
POLOŽKA	POPIS	PRIEREZ	DĹŽKA	POČET	HMOTNOST JEDNOTKOVKA	DĹŽKA SPOLU	HMOTN. SPOLU	MATERIAL
			[m]	[m]	[kg/m.km.čist]	[m]	[kg]	
4.4	HOTNÝLEH	P8x150	1.604	1	9,42	1.604	15,1	1.604
5.4	ŽALVÝLEH	P8x110	1.604	1	25,29	1.604	41,3	1.604
6.4	SPONČANĚH	P8x50	1.604	1	3,14	1.604	5,8	1.604
7	WOTENÝPOTR	11x	0.750	4	5,578		47	1.4301
8	MONT. POMACK	1.6x8x	0.660	2	9,680	0,1	1,9	1.4301
SUMÁRA JEDEH DELEC							87,1	
POČET DELEC				2	31/M	134,1		

SPOLU PRE VŠETKY DIELCE "O" +2% ZVARY	11588,5 [kg]
---------------------------------------	--------------



DETAIL  
M 1:10



## POZNÁMKY:

1. VÝKRES SLUŽÍ AKO PODKLAD PRE VÝROBNÚ TECHNIKÚ DOKUMENTÁCIU ZHOTOVITEĽA
2. OKAPOVÝ PLECH VLOŽÍŤ DO DEBNENIA PRED BETONÁŽOU SPRÁVAJÚCEJ DOŠKY

ZMENY PROJEKTOVEJ DOKUMENTÁCIE:			
Zmena			
	Index:	Dátum:	Meno - Podpis:
			Text zmeny:

Zodpovedný projektant stavby:	Ing. Ján Kušník		 REMIŇ CONSULT, a.s., Tomášikova 14300/04A, 831 04 Bratislava - mestská časť Nové Mesto
GENERÁLNY PROJEKTANT STAVBY			
Zákazkové číslo:	0608		

Zodpovedný projektant ÚČS:	Ing. Ján Kudrín			 REMIN CONSULT, s.r.o., Tomášikova 1498/GRA, 831 04 Bratislava - mestská časť Nové Mesto
Zodpovedný projektant objektu:	Ing. Peter Vyšňan			
Vypracoval:	Ing. Renáta Štykrova, PhD.			
Kontroloval:	Ing. Gábor Szabó, PhD.			
Krit.	Zásady	Ostatné	Liptovský Mikuláš	
Investor stavieb/k:	Zeleného Slovenska republiky Klementínske 8 813 61 Bratislava, Slovenská republika			Šupeň – útaz DRS Zakazkové číslo 0608
Súhlasia:	Modernizácia železničnej trate Žilina – Košice, úsek trate Liptovský Mikuláš – Poprad-Tatry (mimo) 5. etapa ÚS-1 - Traťový úsek Liptovský Mikuláš – vyhýbná Paludza			Archívne číslo: Datum: 09/2024 Počet AI: 1244 Meno: 1-100
Názov SÚ:	Liptovský Mikuláš – Paludza, Záležníčný most nad závilivou priehradou Liptavskej nádrže v ržkm 257,90			Číslo: E Opráva: 411-33-07
Názov príloh:	Překřítky pozdĺžnej dilatácie škary na MK1 medzi DC1 a DC2			
Kódové označenie výkresu:	0608 - DRS - E - 411 - 33 - 07 00 - 014 - 00			Cisla priority: 14